

S5 - DIVO

Il bagno autopulente intelligente



IN BREVE



DA ESTERNI



ACCESSIBILE A TUTTI



CONNESSO



APERTO 24/7



ADATTO PER AREE
AD ALTO AFFLUSSO



DATI TECNICI

Dim. Esterne: 352 x 202, H 248 cm

Dim. Interne: 220 x 168, H 230 cm

Peso: 7500 kg

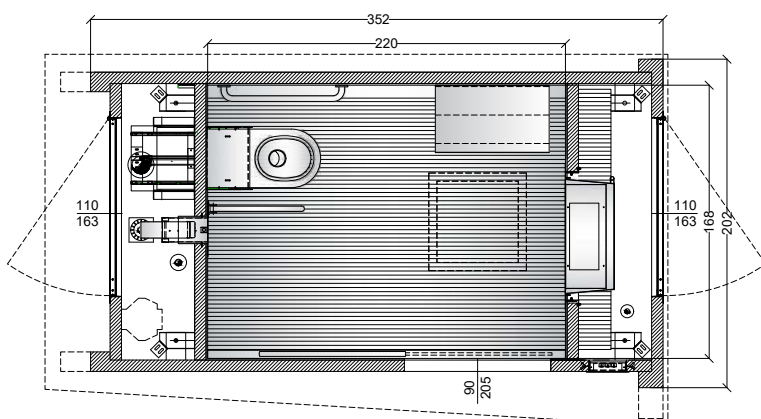
CONSUMI/CICLO

Acqua: 16 lt - 6 lt (con vasca di recupero)

Elettricità: 5 W

Disinfettante: 15 cc

Ciclo Lavaggio/Asciugatura: 50 sec.



TECNOLOGIA S5

Ti garantiamo una toilette sempre pulita, igienizzata e sicura.

Dopo ogni utilizzo il vaso wc viene disinfettato e asciugato, il pavimento viene lavato, sanificato e ripulito da eventuali rifiuti grazie al nostro **Scrubber®** una spazzola traslante a scomparsa.

✓ SICUREZZA

- Rilevamento presenza persona con **sensori di peso a trazione**: previene gli utilizzi impropri della toilette e consente l'utilizzo anche ai bambini piccoli in piena sicurezza.
- **SANO SAFE®** il nostro sistema di disinfezione notturna a base di ozono senza rilascio di inquinanti in atmosfera.
- **SANO2 CONNECT®** il nostro sistema integrato multipiattaforma per la gestione da remoto della toilette tramite rete dati consente di modificare ogni parametro senza il bisogno di connettersi via cavo.



SISTEMA AUTOMATICO DI LAVAGGIO, DISINFEZIONE E ASCIUGATURA

- Scarico automatico del wc.
- Lavaggio e asciugatura del wc con **SLEDETECH®**.
- Lavaggio ad alta pressione del pavimento.
- Pulizia dai rifiuti e asciugatura del pavimento con **SCRUBBER®**.



ACCESSIBILITÀ

Studiata per le persone con disabilità, la Toilette S5 Divo è **accessibile a tutti** e garantisce il massimo comfort per ogni utente con necessità speciali grazie all'**allestimento ricco di accessori** (fasciatoio, maniglioni, doccino) pensati per rendere i nostri bagni più accoglienti per tutti gli utenti.



SISTEMA DI ACCESSO INTERATTIVO

Le nostre toilette S4 sono dotate di un pannello di accesso antivandalo con **display a colori da 7"** di facile lettura grazie ai **colori contrastanti** e alle istruzioni in 4 lingue affiancate da pittogrammi.

L'accesso potrà essere **gratuito o a pagamento**: nel caso fosse gratuito l'apertura delle porte potrà avvenire utilizzando un **pulsante led** o tramite **sensore no touch**; nel caso in cui l'accesso fosse a pagamento si potrà scegliere se installare una **gettoniera multimoneta** e/o un dispositivo di pagamento con **carte contact-less/app** o, ancora, un **lettore di codice QR**. È possibile **modificare da remoto** l'importo impostato oppure trasformare l'accesso da "a pagamento" a "gratuito".





Le nostre toilette autopulenti sono state progettate per consumare meno e pulire meglio!

Messe a confronto con una toilette tradizionale, i nostri bagni autopulenti consumano il **32% in meno** di acqua ed elettricità, mentre a paragone della vecchia generazione di servizi autopulenti riescono a consumare fino al **24% in meno**.

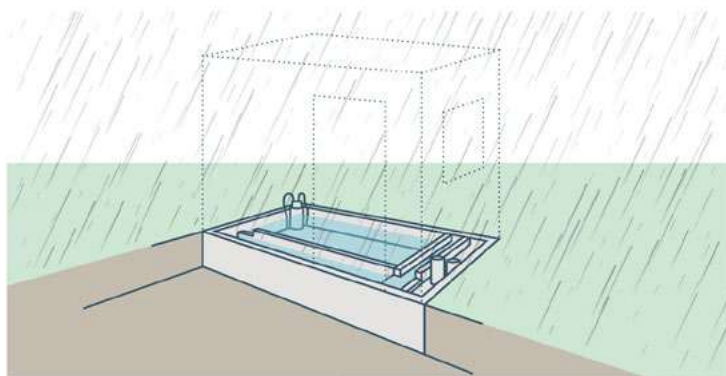


RISPETTO PER L'AMBIENTE

I bagni S5 Divo vengono progettati e realizzati garantendo una possibilità di riciclo pari al **95% dei loro componenti**.

Utilizzando tecnologie innovative e sempre aggiornate riusciamo a **ridurre i consumi di acqua ed elettricità**: su richiesta è possibile inserire nelle fondazioni un sistema di riciclo delle acque piovane **abbassando del 60% il consumo di acqua**.

Infine, grazie al sistema di connessione **SANO2 CONNECT®** siamo riusciti a diminuire del 30% gli interventi "on site", **riducendo il consumo di carburanti fossili**.



Sistema di riciclo delle acque piovane



QUALITÀ & DESIGN

Le toilette SANO2 sono progettate e realizzate interamente nei nostri stabilimenti.

Il nostro team di architetti e ingegneri studia le soluzioni più adatte per conciliare le esigenze estetiche con quelle funzionali.

Davanti a ogni sfida progettuale, cerchiamo sempre la soluzione migliore, **su misura per le tue necessità.**

... FATTI ISPIRARE DALLE NOSTRE SOLUZIONI:



prefabbricati
santerno

sano2



Sede legale e stabilimento di produzione

Via Budrione, 14
47122 Forlì - Forlì Cesena
T. +39 0543 781779

str@prefabbricatisanterno.it
www.prefabbricatisanterno.it

Ufficio marketing/ricerca&sviluppo

Via IV novembre, 54
20019 Settimo milanese - Milano
T. +39 02 39621038
M. +39 380 8685757

info@sano2.it
www.sano2.it